

INSTRUKCJA OBSŁUGI

RADAROWY WYŚWIETLACZ PRĘDKOŚCI MP-DP2, MP-DP3, MP-DP4

1. POŁĄCZ SIĘ Z URZĄDZENIEM POPRZECZ BLUETOOTH (NAZWA URZĄDZENIA: **3D-RADAR**, KOD PIN:)
2. URUCHOM APLIKACJĘ KOMPUTEROWĄ 3D RADAR SETTINGS ODPOWIEDNIA DLA DANEGO MODELU. APLIKACJĘ MOŻNA POBRAĆ PONIŻEJ:



LUB



- **3DRadarStatistics (model MP-DP2, MP-DP3, MP-DP4)**

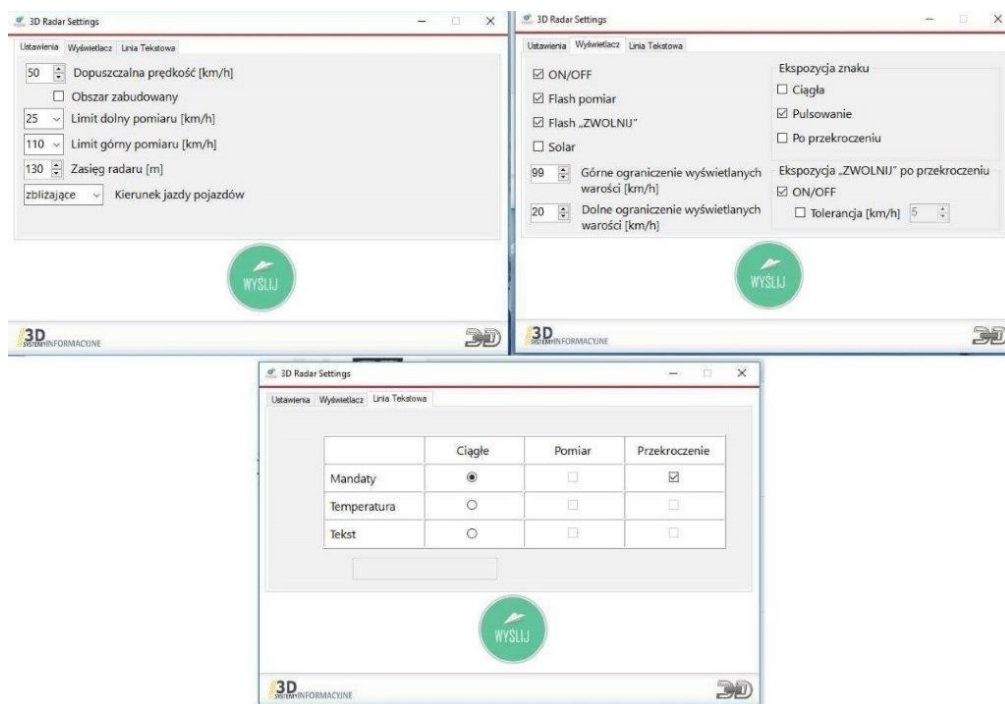


LUB



- z aplikacji **SKLEP PLAY** dostępnej na telefonie (nazwa aplikacji **MPDP Control**)

3. WYBIERZ PORT USB (UZALEŻNIONY INDYWIDUALNIE OD KOMPUTERA – NAJCZĘŚCIEJ COM 3) ORAZ NR URZĄDZENIA (STANDARDOWO NR 1)
4. WPROWADŹ NASTAWY PODSTAWOWE W OSOBNYM PLIKU
5. KLIKNIJ „WYŚLIJ” CZEKAJ NA POTWIERDZENIE PRZYJĘCIA NASTAW GŁOWICY



NASTAWY DOMYŚLNE DLA MODELU: MP-DP1