

LAMPA SOLARNA 36W - PRZEJŚCIE DLA PIESZYCH (LS-PDP-3) PODŚWIETLENIE PRZEJŚCIA ZE STAŁĄ MOCĄ

SPECYFIKACJA TECHNICZNA:

Słup: wysokość 6 m, grubość ścianki 4,5 mm, zabezpieczony antykorozyjnie - ocynk, z wysięgnikiem 1,20 - 2,50 m, całkowita wysokość z panelami solarnymi - 7 m

Fundament: betonowy prefabrykowany 120/43/43

Panel fotowoltaiczny: 2 x 160W

Akumulator: żelowy o pojemności 120Ah, montowany w ziemi w hermetycznej obudowie

Źródło światła: oprawa soczewkowa skupiająca, barwa światła biała zimna (6000K), moc oprawy 36W, 3600 lumenów, kąt rozproszenia wiązki światła 60 stopni, wodoszczelność IP67

Sterowanie: zautomatyzowany programowalny kontroler elektroniczny sterujący układem typu PWM, montowany we wnęce słupowej

Sposób włączania / wyłączenia: czujnik zmierzchowy napięciowy

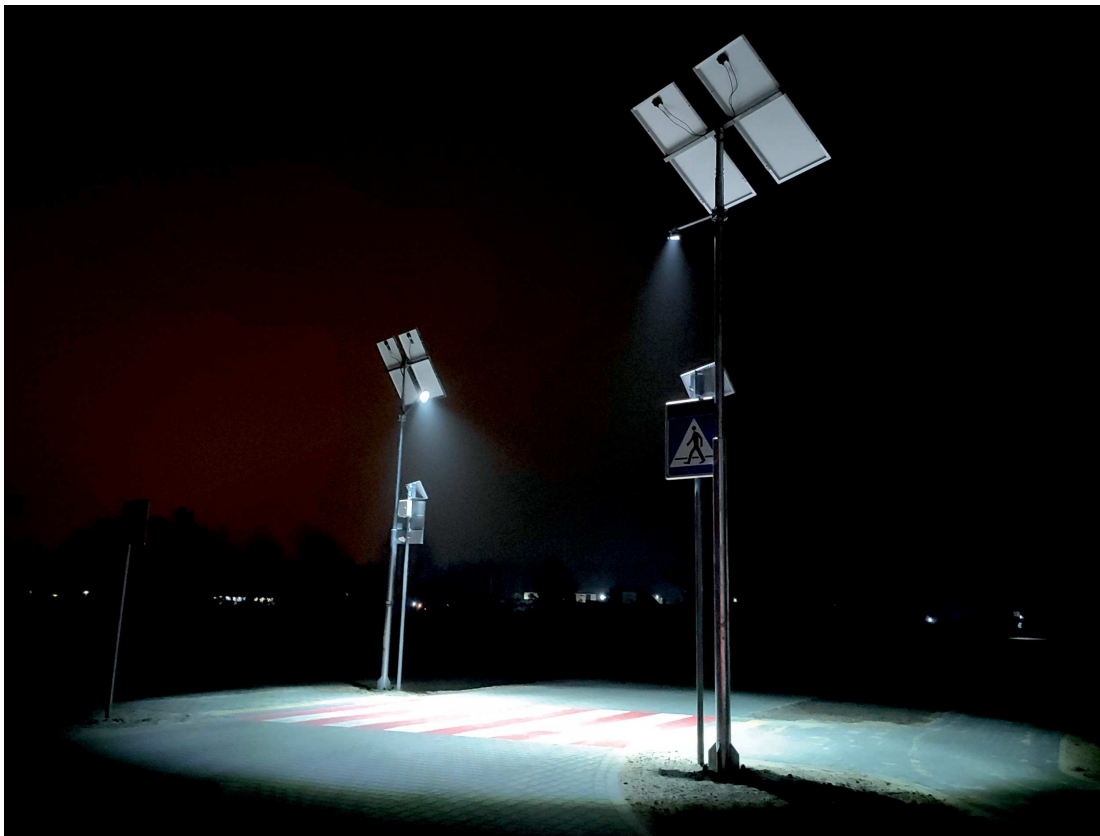
Sposób programowania: pilot na podczerwień

Czas pracy lampy: do 15 godzin

Czas autonomii: (czas pracy lampy od pełnego naładowania akumulatora, przy bardzo niesprzyjającej pogodzie) - 10 dni

Układ zasilania: 12V

Lampa przystosowana pod opcjonalny montaż aktywnych znaków D-6 jako integralny system.



✓ POSIADAMY 33 LATA DOŚWIADCZENIA



✓ ZREALIZOWALIŚMY PONAD 12000 PRAC W KRAJU I ZA GRANICĄ



✓ KUPUJĄC NASZE PRODUKTY WSPIERASZ POLSKĄ GOSPODARKE

**PRODUKT
POLSKI**